

- In presenza di ferite aperte è probabilmente necessaria una vaccinazione contro il tetano: chiedi al medico in proposito. Forti emorragie possono essere arrestate comprimendo la ferita con un pezzo di stoffa o un bendaggio.
- Se si notano i sintomi di una commozione cerebrale (vertigini, vomito, pupille di diversa grandezza) avvertire immediatamente il medico di famiglia o l'ospedale.
- Tutti gli incidenti ai denti devono essere annunciati all'assicurazione. Nel caso di bambini le cure susseguenti ad un incidente ai denti sono coperte dall'assicurazione di base della cassa malati. L'ampiezza dei danni è sovente visibile solo dopo anni e i costi delle cure dentarie possono essere molto più elevati di quanto ci si aspettava immediatamente dopo l'incidente.

incidenti ai denti

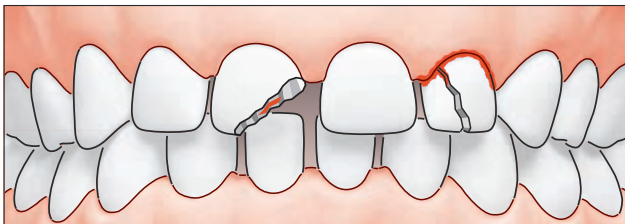
- annunciare subito ogni incidente ai denti al medico dentista
- cosa è successo, quando, come, dove?
- età del bambino?
- denti da latte o permanenti colpiti?
- anche a seguito di bagatelle possono insorgere serie complicazioni

importante



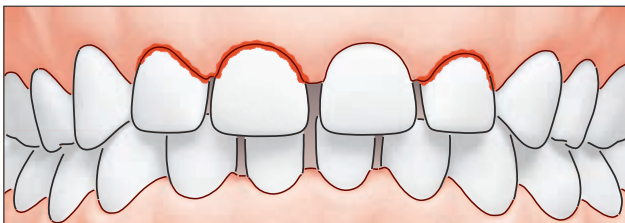
pubblicato da: Gesundheitsdirektion Kanton Zürich
Beratungsstelle für Präventive Zahnmedizin 2005

denti da latte



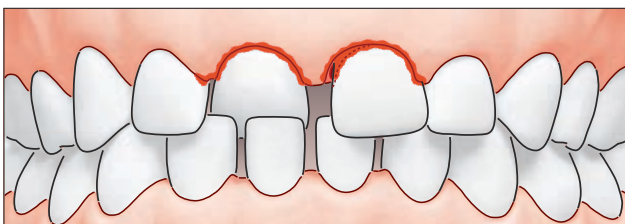
fratturato

In caso di piccole fratture consultare il medico dentista nei giorni seguenti. In caso di emorragia proveniente dal dente consultare il medico dentista il giorno stesso.



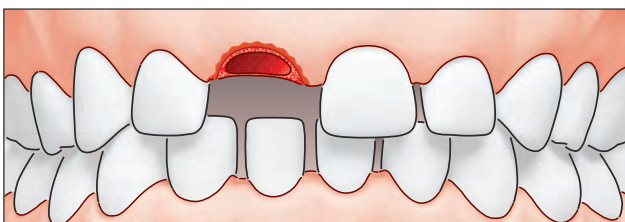
allentato

Le cure non sono urgenti, consultare il medico dentista nei giorni seguenti.



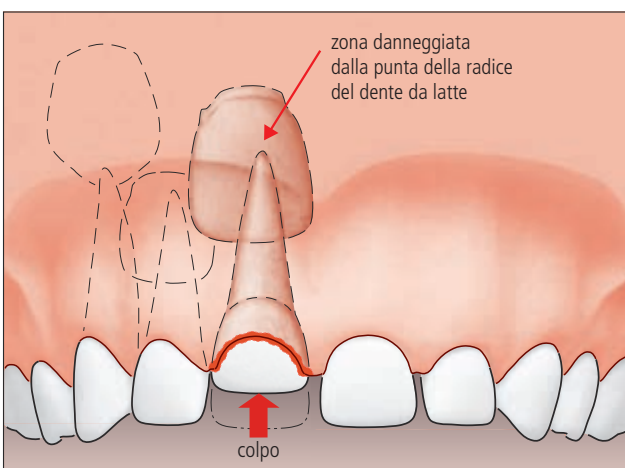
lussato

Rendersi possibilmente subito dal medico dentista, affinché il dente venga riposto al suo posto giusto (ciò è possibile solo **nello stesso giorno**).



avulso

Le cure non sono urgenti in quanto il più delle volte non è indicato rimettere un dente da latte al suo posto. Consultare il medico dentista nei giorni seguenti.

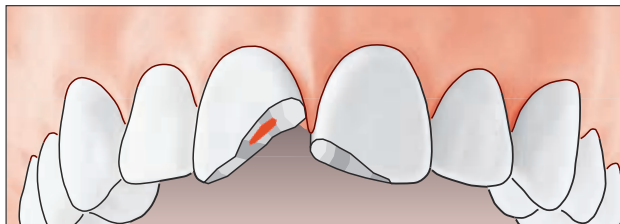


intruso

Le cure non sono urgenti. In ogni caso è necessario informare il medico dentista (rischio elevato di **complicazioni** ai denti permanenti!).

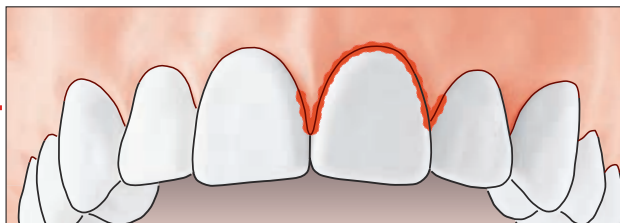
Gli incidenti ai denti da latte possono causare danni ai denti permanenti, che non sono ancora spuntati. I germi di questi denti si trovano dietro ai denti da latte e sono vulnerabili a questo stadio dello sviluppo. Ogni ingiuria può compromettere la crescita e lo sviluppo del dente permanente e provocare delle malformazioni della superficie.

denti permanenti



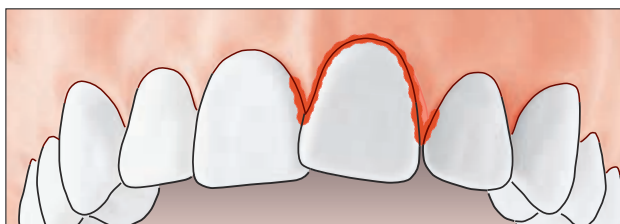
fratturato

Più la frattura è grande, più la cura è urgente (nello spazio di **qualche ora!**). Ricordarsi di portare dal medico dentista i grossi pezzi di dente fratturati (questi possono eventualmente essere riattaccati).



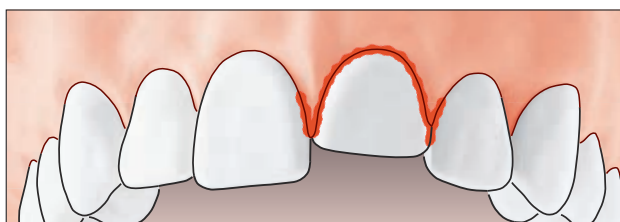
allentato

La cura è urgente. Il dente deve probabilmente essere fissato con una stecca (nello spazio di **qualche ora!**).



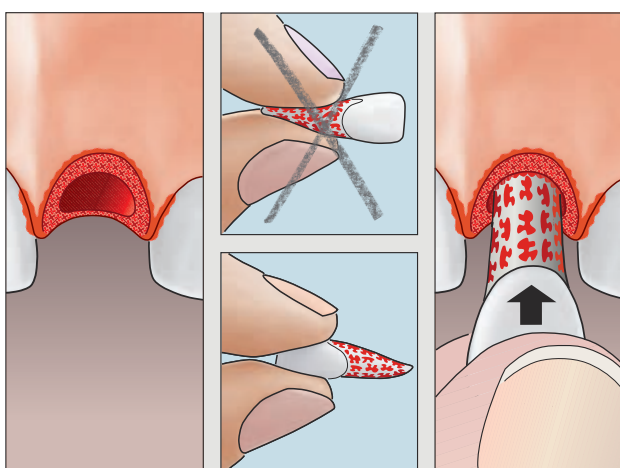
lussato

La cura è urgente. Il dente deve essere riposizionato correttamente e fissato con una stecca (nello spazio di **qualche ora!**).



intruso

La cura è urgente (nello spazio di **qualche ora!**). Il dente deve essere riposizionato correttamente. Rischio elevato di complicazioni!



avulso

Se possibile rimettere il dente al suo posto, altrimenti recarsi subito dal medico dentista!

Non toccare la radice!
Non pulire meccanicamente e **non** disinfettare il dente! Nel caso in cui il dente fosse sporco, sciacquarlo brevemente sotto l'acqua corrente.

Per il trasporto mantenere il dente **umido** in:

- latte
- soluzione fisiologica (NaCl)
- sacchetto di plastica con della saliva

Non adatti sono:
- acqua del rubinetto o distillata
- disinfettanti (ad es. alcol)